



# FABRICACION DE BANDEJAS PORTACABLE



# CATALOGO 2019

[www.coperelectric.com](http://www.coperelectric.com)



Av. Argentina 215 C.C Nicolini  
Psj. 10 Tda. AW-8



970727830



[ventas@coperelectric.com](mailto:ventas@coperelectric.com)

## FABRICACION DE ACUERDO MEDIDA O PLANO

La bandeja porta cable se define como una estructura metálica, fabricado bajo la norma NEMA VE -1, " las bandejas son fabricad en un bastidor pre-fabricado, para que salgan una sola medida y estructurada, para que el montaje de las bandejas queden perfectamente encajadas y alineadas".

Su función es principal es la conducción segura de los cableados eléctricos aéreos.

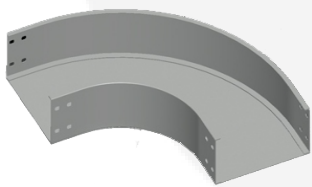
### 1 BANDEJA TIPO LISA (CIEGO)



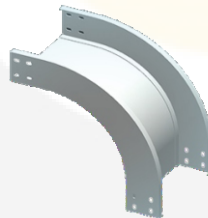
CÓDIGO	MEDIDA (mm)	LONG. (mm)
BTL1010	100X100	2400
BTL1510	150X100	2400
BTL2010	200X100	2400
BTL3010	300X100	2400
BTL4010	400X100	2400
BTL4510	450X100	2400
BTL5010	500X100	2400
BTL6010	600X100	2400

**NOTA:**  
Fabricamos según su requerimiento de nuestro cliente

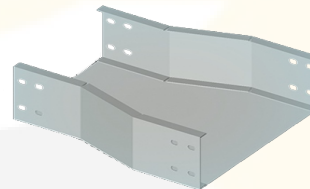
### 1.1 ACCESORIOS TIPO LISA (CIEGO)



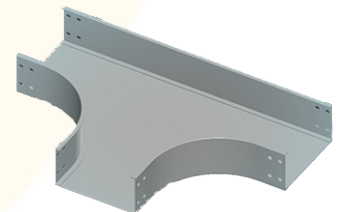
CURVA HORIZONTAL



CURVA VERTICAL



REDUCCIÓN

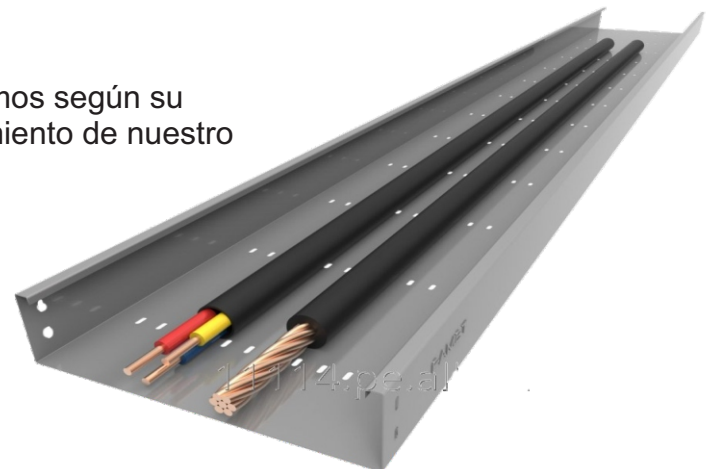


DERIVACIÓN TEE

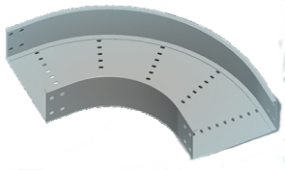
### 2 BANDEJA TIPO PERFORADA (RANURADO)

CÓDIGO	MEDIDA (mm)	LONG. (mm)
BTP1010	100X100	2400
BTP1510	150X100	2400
BTP2010	200X100	2400
BTP3010	300X100	2400
BTP4010	400X100	2400
BTP4510	450X100	2400
BTP5010	500X100	2400
BTP6010	600X100	2400

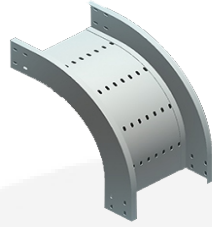
**NOTA:**  
Fabricamos según su requerimiento de nuestro cliente



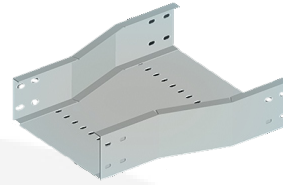
## 2.1 ACCESORIOS TIPO PERFORADO (RANURADO)



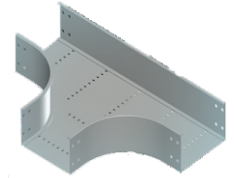
CURVA HORIZONTAL



CURVA VERTICAL



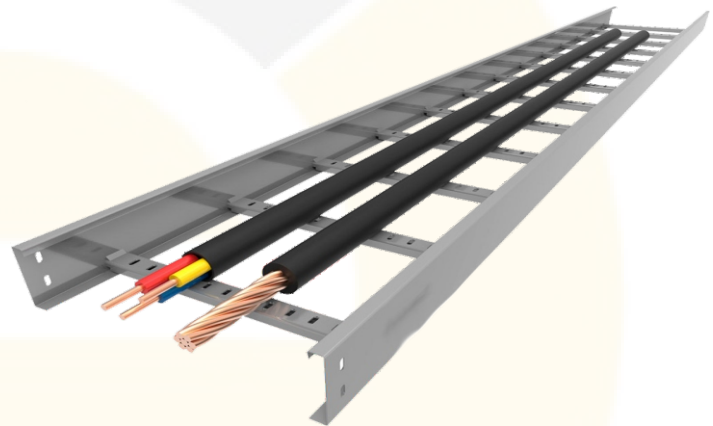
REDUCCIÓN



DERIVACIÓN TEE

## 3 BANDEJA TIPO ESCALERILLA

CÓDIGO	MEDIDA (mm)	LONG. (mm)
BTP1010	100X100	2400
BTP1510	150X100	2400
BTP2010	200X100	2400
BTP3010	300X100	2400
BTP4010	400X100	2400
BTP4510	450X100	2400
BTP5010	500X100	2400
BTP6010	600X100	2400



**NOTA:**

Fabricamos según su requerimiento de nuestro cliente

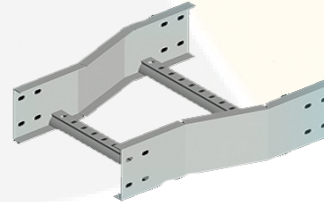
## 3.1 ACCESORIOS TIPO ESCALERILLA



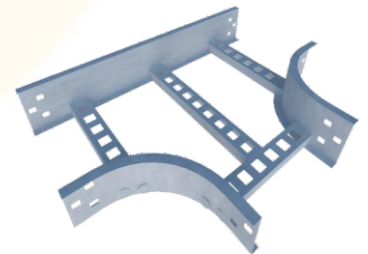
CURVA HORIZONTAL



CURVA VERTICAL



REDUCCIÓN



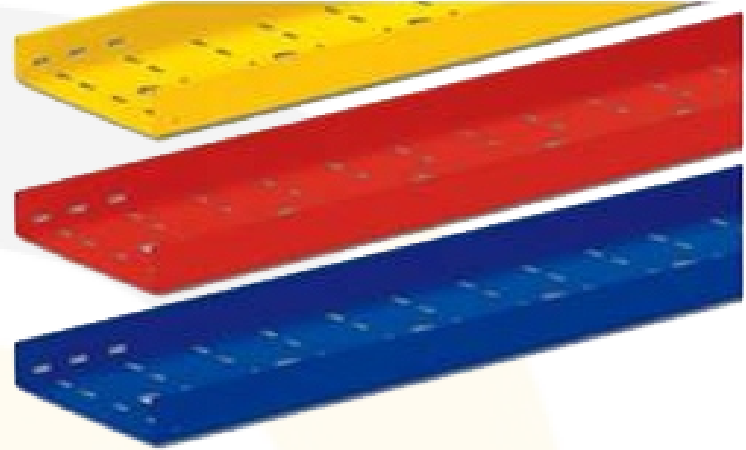
DERIVACIÓN TEE

Sistema de soporte utilizado para soportar cables , tubería , etc., con gran resistencia a la carga, fabricadas de plancha galv. en diferentes espesores (1-5, 1.2mm)



- La línea color de uso industrial es utilizada frecuentemente para diferenciar tendidos de energía respecto de datos o iluminación logrando ser fácilmente identificados.
- El pintado de bandeja de bandeja potacable cuentan con certificación

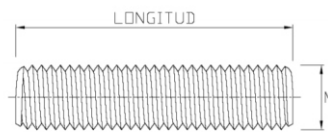
CÓDIGO	MEDIDA (mm)	LONG. (mm)
BTP1010	100X100	2400
BTP1510	150X100	2400
BTP2010	200X100	2400
BTP3010	300X100	2400
BTP4010	400X100	2400
BTP4510	450X100	2400
BTP5010	500X100	2400
BTP6010	600X100	2400



## 4 VARILLA ROSCADA (ESPARRAGO)

- Las varillas roscadas son barras que son roscadas en ambos extremos o a lo largo de toda su longitud.

Varilla métrica roscada de acero cincado electrolítico  
Calidad acero 4.8  
Cumple con norma DIN 975  
Resistencia 40-42 kg/mm<sup>2</sup>



## 5 RIEL UNISTRUT



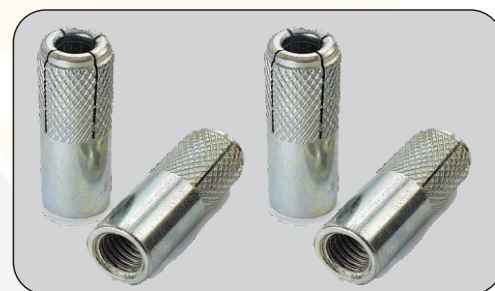
**RIELES UNISTRUT**  
**MATERIAL:** Electro galvanizado y galvanizado en caliente  
**MEDIDA:** 2400mm - 3000mm.  
**ESPESOR:** 2.00mm. 1.5mm 1.2mm  
41 x 41 - 41 x 20.

## 5 TACO DE EXPANSIÓN

**MATERIAL:**  
ACERO

**ACABADO:**  
ZINCADO

**DIAMETRO:**  
1/4" - 3/8" - 1/2" - 5/8" - 3/4"



## 5 TUERCA Y ARANDELA



**MATERIAL:**  
ACERO

**ACABADO:**  
ZINCADO

**DIAMETRO:**  
1/4" - 3/8" - 1/2" - 5/8" - 3/4"





**Centro de  
atención al cliente**

970727830

**Correo electrónico**

ventas@coperelectric.com

**www.coperelectric.com**